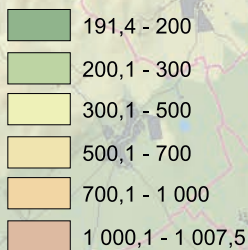


GEO PARK

Banská Štiavnica
Slovak Republic



Tengerszint feletti magasság (tfm)



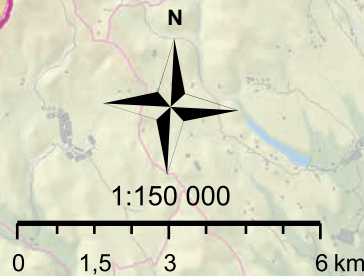
© Slovak Environment Agency, 2019

MINISTRY
OF ENVIRONMENT
OF THE SLOVAK REPUBLIC

Slovak Environment Agency logo and text: SLOVAK ENVIRONMENT AGENCY



Environmentálny fond



Selmecbányai Geopark



Slovak Republic

GEO PARK

Banská Štiavnica

Selmecebányai Geopark

Az érdekes és változatos földtani felépítésű Selmecebányai Geopark megalapítása 2000-ig nyúlik vissza. A geopark a Selmecebányai járás [Selmecebánya (Banská Štiavnica) város és Bélabánya (Banská Belá), Tópatak (Banský Studenec), Bagyan (Badán), Béld (Beluj), Gyökös (Dekýš), Illés (Ilija), Zólyomkecskés (Kozelník), Kővesmocsár (Močiar), Bacsófalva (Počúvadlo), Teplafőszékely (Podhorie), Berencsfalu (Prenčov), Szentantal (Svätý Anton), Hegybánya (Štiavnické Bane) és Vysoká községek], a Zsarnócai (Žarnovica) járás [Hodrushámor (Hodruša-

„Selmecebánya történelmi város és környéke műszaki emlékek” helyszíne is. A geopark 2016 óta a Szlovák Köztársaság Geopark Hálózatába tartozó nemzeti geopark. **Területén összesen 156 helyszin található:** geológiai (1), geológiai és bányászati (8), geológiai és természeti (2), geológiai, természeti és régészeti (1), természeti (8), bányászati (83), bányászati és szabadidős (17), bányászati és régészeti (1), kulturális-történelmi és régészeti (1) és kulturális-történelmi (34).

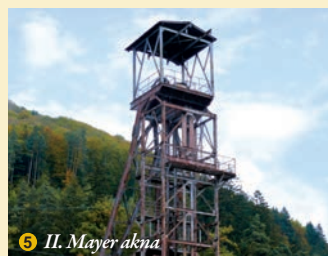
1. a létesítményhálózat meglévő elemeinek működtetése és karbantartása;
2. a geopark létesítményhálózatának működtetésében, karbantartásában és kiépítésében részt vevő szervezetek és a tevékenységek összehangolása;
3. folyamatos oktatás, közművelődés, tájékoztatás és információk terjesztése az minden korosztály és intézménytípus részére;
4. a létesítményhálózat további elemeinek azonosítása, kiválasztása, előkészítése és fokozatos fenntartható fejlesztése.



1 Vörös-forrás (Červená studňa) panorámaképe

Hámre) és Garamrév (Voznica) községek] és a Garamszentkereszt (Žiar nad Hronom) járás [Vihnye (Vyhne) község] területén helyezkedik el. Területe 374 km².

Területére benyúlik a Selmecei-hegység (Štiavnické vrchy) Tájvédelmi Körzet. A geoparkban három információs központ, két vízelvezető tárna, négy tanösvény és egy ismeretterjesztő földtani kiállítás működik. A geoparkhoz tartozó létesítményhálózat részét képezik az UNESCO kulturális és természeti világörökségi listájára felvett




5 II. Mayer akna






6 Vihnyei Kőtenger

KAPCSOLAT

www.geopark.sk | www.geoparkbs.sk

 Združenie Región Sitno
Prenčov 300
969 73 Prenčov

 +421 45 672 62 43
 info@geoparkbs.sk
 48.363060, 18.923522



2 Alsó Shopfer-tárna



3 Bacsófalvai (Počúvadlo) víztározó

A geoparkot a berencsfalvai (Prenčov) székhelyű „Selmecebánya és környéke Regionális Fejlesztési Társulás – Szitnyai régió” (Regionálne združenie pre rozvoj Banskej Štiavnice a okolia – Región Sitno) működteti. A geopark kiépített részeinek kezelése 2008-ban a Szlovák Bányászati Múzeum, a Szlovák Köztársaság Állami Természetvédelmi Hivatala és Hegybánya (Štiavnické Bane) község hatáskörébe került.

A Besztercebányai Geopark fejlesztési prioritásai:



7 A Bakomi víztározó feletti kilátó



8 a Tanád alatti bányajáratok beszakadási helyei (pingák)



4 A Selmecebányai kákvária panorámaképe